

Гидравлика LPG: сконструирована для длительной службы. Сконструирована для безопасности.



Экономные покупатели топлива, заботящиеся об окружающей среде, требуют большего диапазона выбора, поэтому значительно возросла популярность сжиженного нефтяного газа (LPG), и эта тенденция стабильна. Чтобы освоить этот новый сектор рынка, необходимо надежное оборудование, разработанное для длительного срока службы.

Компания Dresser Wayne Pignone рада представить лучшее в своем классе гидравлическое оборудование для LPG, простой в установке модуль, включающий фильтр, сепаратор воздуха, расходомер, дифференциальный и соленоидный клапан. Каждая деталь произведена согласно самым высоким стандартам точности, надежности и безопасности.

Износоустойчивая разработка, уменьшающая затраты на техническое обслуживание

Фильтр, расходомер и дифференциальный клапан характеризуются шаровидной чугунной конструкцией, а сепаратор воздуха изготовлен из нержавеющей стали. Картриджи фильтра из нержавеющей стали не только эластичные и легкодоступные, но и сменные. Хромированные и подогнанные цилиндры расходомера LPG1000 продлевают срок службы прокладок, уменьшая затраты на техническое обслуживание.

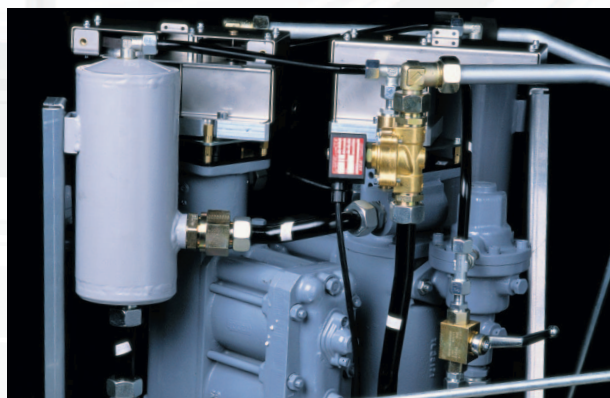
Гидравлический модуль разработан для работы при температуре от -40°C до $+60^{\circ}\text{C}$ и давлении до 25 бар.

- Прочная шаровидная конструкция из чугуна или нержавеющей стали.
- Сменные картриджи фильтра из нержавеющей стали.
- Работа при температуре от -40°C до $+60^{\circ}\text{C}$.

Точная и надежная работа

Возможность обработки скорости потока от 5 до 50 литров в минуту, погрешность гидравлического модуля находится в пределах 1%. Фильтр совершает фильтрацию частиц до 30 микрон, а сепаратор воздуха извлекает воздушные пузырьки из LPG. Расходомер LPG1000 сочетает высокую точность, удобство электронной калибровки с уникальным интеллектуальным генератором импульсов производства Dresser Wayne.

- Обработка скорости потока – от 5 до 50 литров.
- Фильтрация частиц до 30 микрон.
- Расходомер включает интеллектуальный генератор импульсов и удобство электронной калибровки.



Безопасность прежде всего

Безопасность – это важно. Фактически, использование гидравлического модуля гарантирует безопасность. Набор дополнительных функций обеспечивает полную безопасность АЗС. Например, расходомер LPG1000 имеет встроенный предохранительный клапан для предотвращения возможного перенаполнения. Дифференциальный клапан не только предотвращает испарение LPG, но и имеет встроенный отсечной клапан, что значительно уменьшает риск случайного пролива в случае повреждения шланга. Также открытое/закрытое положение 2-фазного (предварительно настраиваемого) соленоидного клапана, установленного ниже дифференциального клапана, предохраняет шланги и пистолеты от избыточного давления во время простоя.

- Встроенный в расходомер предохранительный клапан для предотвращения возможного избыточного давления.
- Встроенный отсечной клапан значительно уменьшает риск случайного пролива.
- Универсальные соленоидные клапаны (открытое/закрытое положение или 2 фазы) защищает от возможного избыточного давления.

Для получения дополнительной информации о гидравлическом модуле LPG посетите, пожалуйста, веб-сайт по адресу www.wayne.com или свяжитесь с менеджером по продажам компании Dresser Wayne Pignone.

Worldwide Headquarter:
Austin, U.S.A.
T. +01 512 388 8311

European Headquarter:
Malmö, Sweden
T. +46 40 360 500

Rio de Janeiro, Brazil
T. +55-21-2598-7711

Shanghai, China
T. +21-5899-3976

www.wayne.com

DRESSER
Wayne Pignone